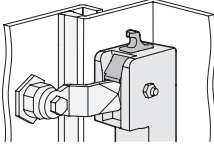
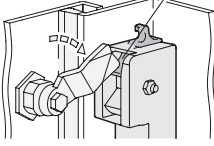
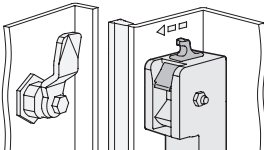
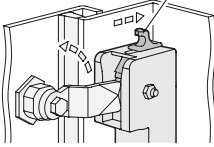


Kullanım Açıklaması

Kilit mandalı braket



Bowden kablosu



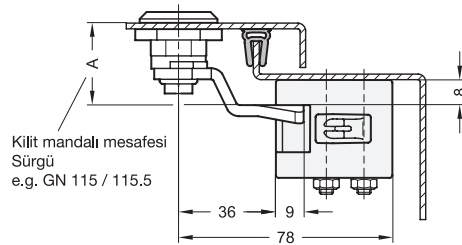
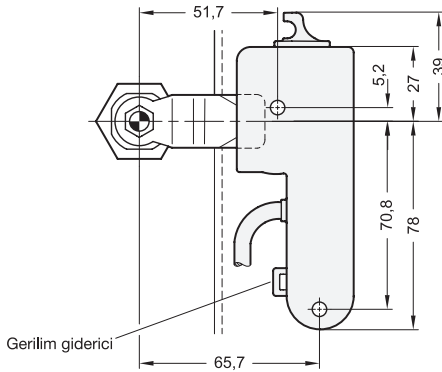
Kilit mandalı kolu, 90° ile sınırlı döndürme yoluyla kapalı konuma getirilirse, yay yüklü kilit braketini öne geçerek kilit mandalının tekrar açılmasını önler.

Kapalı konumda, kilit mandalı kolunun varlığı kilit mandalı kolu kontrolüyle algılanır ve ek kontak pimleri 5 ve 6 arasında da bir bağlantı varsa, kilit mandalı kolu kontrolü çıkışında (pim 4) bir yüksel sinyal çıkışı verilir. Örneğin bu, basit bir tel köprü veya bir kapı konum kontrolü şeklinde olabilir.

Kilit mandalını tekrar serbest bırakmak için, kontrol giriş pimi 4'e bir yüksek sinyal uygulanır ve böylece kilitleme braketini elektromekanik olarak geri çekilir. Bir güç kesintisi veya sistem arızası olması durumunda, kilitleme braketini manuel acil serbest bırakma yoluyla geri itilebilir. Acil serbest bırakma, bir Bowden kablunun sabitlenmesine izin verecek şekilde tasarlanmıştır.

Kontrol giriş pimi 4'teki yüksek sinyal kaybolduğunda, kilitleme braketini elektromekanik mekanizmayla serbest bırakılarak yayın braketini ilk konumuna ileri itmesi sağlanır.

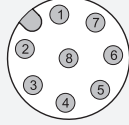
Teknik ve montaj talimatları



Kurulum sonrasında bağlantı kablosu gerekirse gerginlik gidericide bir kablo bağlantısıyla ek olarak sabitlenebilir. Elektromekanik kilitleme sistemi GN 120.4 mevcut kurulumlara kolayca eklenebilir. Elektromekanik kilitleme sistemini uyarlamak için, yalnızca A kilit mandalı mesafesinin 8 mm artırılması yeterlidir. Denk düşen kilit mandalı kolları, tüm tipik kilit mandalı mesafeleri için mevcuttur.



Mekanik özellikler		
Bağlantı	M5 vidalar için 2x geçmeli delikler	
Tavsiye edilen tork	maks. 2 Nm	
Koruma tipi	IP2x (gözlenebilir kablo koruması!)	EN 60529 doğrultusunda
Acil serbest bırakma	Bowden kablosu için sabitleme seçeneği	

Elektrik Özellikleri / Güvenlik Özellikleri		
Besleme gerilimi	12 - 24 VDC	
Maks. güç tüketimi	maks. 120 mA; Beklemede 9mA	
Kullanım kategorisi	DC 13: 24 VDC / 120 mA	EN 60947-5-1 doğrultusunda
Kontaklar, bağlantı tipi		1 - Kullanılmaz 2 - Besleme gerilimi 3 - Serbest bırakma kontrolü girişi 4 - Kilit mandalı kolu kontrol çıkışı 5 - Ek kontak girişi 6 - Ek kontak çıkışı 7 - 0 VDC / fonksiyonel topraklama 8 - Kullanılmaz
Kablo	8 x 0,25 mm ² , Li9Y11Y, ceket PUR, UL	IEC 60332-1-2 doğrultusunda
Gerginlik giderici	Kablo bağlı	
Kısa devre akımı	1000 A	EN 60947-5-1 doğrultusunda
Anma yalıtım gerilimi	30 VDC	
Çalışma sıcaklığı	-20 °C ... +60 °C	
Kirlilik derecesi, dış	2	EN 60947-5-1 doğrultusunda
Görev süresi (TM)	20 yıl	EN ISO 13849-1 doğrultusunda
Döngü sayısı (B10 d)	50 000	EN ISO 13849-1 doğrultusunda

Onaylar / Uygunluk / Uygulanabilirlik		
CE işareti UL Recognized	 	EN 61000-4-2 EN 61000-4-3 EN 61000-4-4 EN 61000-4-6 EN 61000-4-8

Güvenlik Bilgileri

Çalıştırma talimatlarındaki bilgilere kurulum, ilk çalıştırma ve kullanım sırasında uyulmalıdır. Bu talimatlar ürünle birlikte verilmektedir veya elesa-ganter.tr adresindeki ürün sayfasında dijital olarak sağlanmaktadır. Elektromekanik kilitleme sistemi, kullanım talimatlarındaki bilgiler ve ulusal ve uluslararası hükümler ve ilgili standartlar doğrultusunda kalifiye bir uzman tarafından monte edilmeli ve hizmete alınmalıdır. Elesa+Ganter, eksik veya hatalı bilgiler veya bunların sonuçları nedeniyle herhangi bir yasal sorumluluk üstlenmez.